

MRI CT

安心・安全

検査のステップ



動物検診センター
キャミック

Companion Animal Medical Imaging Center

知っていましたか？

動物たちも

MRI/CT検査

が受けられます。



動物検診センター
キャミック

Companion Animal Medical Imaging Center

2022年4月第2版第1刷



MRI/CT検査でしか見つけられない病気があります。

小さな体で病気と戦うペットに、最善の治療を。
病気の原因や場所を見つけ出すことで、後悔のない選択が可能になります。



ペットが伝えられない
「痛み」を発見

薬を飲ませても痛みが消えない。
MRI/CT検査は、そんな動物たちの
「体の声」を飼い主さまに届けます。



飼い主さまの
「不安」を希望に

病気の原因や進行具合が分かることで、
最善の治療を選択することができ、
大切な家族と過ごす時間をより長く、
穏やかなものにつなげます。

MRI/CT検査にできること。



検査によってそれぞれ特徴や得意分野がありますが
MRT/CT検査ではより正確に体の内部を調べることができます。
疾患により、また調べる臓器や器官に応じて、
主治医の判断のもと適切な検査を使い分けることが大切です。



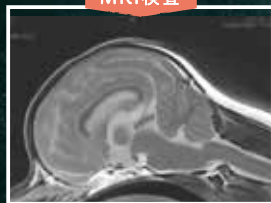
犬の頭を撮影

レントゲン



スライスで撮影

MRI検査



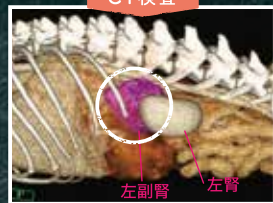
犬のお腹を撮影

レントゲン



360度から撮影

CT検査



○左副腎の腫大が見つかりました

レントゲン

- ✓ 2方向から撮影
- ✓ 短時間で比較的容易に検査が可能
- ✓ 臓器や骨は重なって写る
- ✓ 小さな病気を見つけることは困難な場合がある

MRI

- ✓ 強力な磁石と電波を使って撮影
- ✓ たて・よこ・ななめとあらゆる断面、角度で描出
- ✓ 骨に覆われた部位も調べられる
- ✓ 脳や脊髄の検査に有効

得意な場所 **脳** **脊髄** など



CT

- ✓ X線で、体の周囲360度、大量の画像を撮影
- ✓ 広範囲を、短時間で正確に検査
- ✓ 手術の設計図となる
- 「立体3D画像」が作れる

得意な場所 **骨** **内臓** **血管** など



検査の事例をご紹介します。



例えば



代表的なケースをご紹介します。

1 CASE

頸椎椎間板ヘルニア疑い

首を動かせず上目遣い。抱き上げると痛がる。

MRI検査

頸部撮影 + 造影検査



グリーン矢印部分に重度の脊髄圧迫（椎間板ヘルニア）を発見。

種類：ミニチュアピンシャー
年齢：7歳
体重：7kg
料金：100,100円～

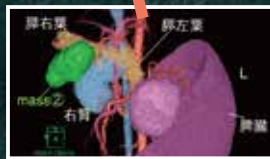
2 CASE

腹部腫瘍疑い

元気が無く寝てばかりいる。

CT検査

腹部撮影 + 造影検査



ピンク・グリーン着色部分に腫瘍を疑う病変が見つかりました。

種類：ビーグル
年齢：13歳
体重：12kg
料金：107,800円～

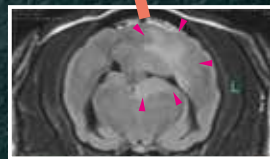
3 CASE

けいれん発作

2日前に初めてけいれん発作が見られた。

MRI検査

頭部撮影 + 造影検査 + 脳脊髄液採取



ピンク矢印部分に炎症を疑う病変が見つかりました。

種類：パグ
年齢：3歳
体重：5kg
料金：110,000円～

4 CASE

門脈シャント疑い

食欲がない。下痢をする。

CT検査

腹部撮影 + 造影検査



グリーン着色部分に門脈シャントを疑う血管奇形を発見。

種類：スコティッシュフォールド
年齢：5ヶ月
体重：1.2kg
料金：92,400円～

※検査を受ける施設・検査内容・オプション・ペットの体重などにより料金は変動します。詳しくは、各施設でご確認ください。※表記はすべて税込価格です。

検査のためのチェックリスト

✓ 確認事項 以下の内容をご了承の上ご予約ください。

- ✓ 動物のMRI/CT検査では全身麻酔を行います。
- ✓ 造影剤を使って検査を行う場合があります。

✓ 注意事項 必ずお読みください。

- ✓ 処方薬について主治医さまへご相談ください。
※薬の種類によっては休薬をお願いする場合があります。

| 検査当日 |

- ✓ 予約時間の12時間前から絶食してください。
- ✓ 予約時間の3時間前から絶水してください。

| 持ち物リスト | (主治医さまからお預かりになった場合のみ)

- ✓ 血液検査結果・レントゲンデータ(胸部・患部のもの)
※キャミックでの検査予定日から原則7日以内に実施したもの
- ✓ その他紹介状・病理結果等があればご持参ください。

| ペット保険 |

- ✓ 窓口での精算は行っておりません。当施設で記入が必要な書類がございましたら当日お持ちください。

| キャンセル |

- ✓ キャンセルの場合は前日の午前中までにご連絡ください。ご連絡なく当日キャンセルされた場合、キャンセル料として検査の基本料金を申し受けております。

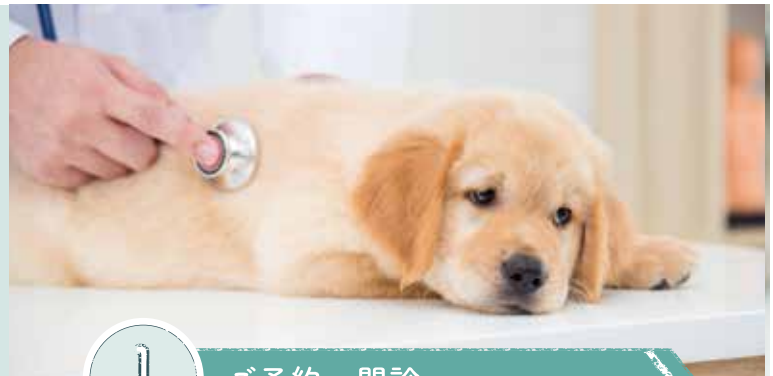
主治医さまへ ご記入をお願いします

ご予約日時 ※ご予約時間の15分前を目安にお越しください。

20 年 月 日 () AM PM 時 分

ご予約施設

キャミック城北 キャミック城南 キャミックひがし東京



STEP

ご予約～問診

↓ ご予約 (主治医さまからの紹介)

受診された動物病院で検査時間や内容についてご相談の上、主治医さまからの電話予約で受付いたします。

※飼い主さまからのご予約はお受けておりません。
※ご予約の際に検査費用の概算をお伝えします。

↓ 受付

予約時間の15分ほど前を目安にご来場ください。

↓ お預かり

ペットをお預かりし、担当獣医師が一般身体検査や神経学的検査など麻酔前の診察をおこないます。

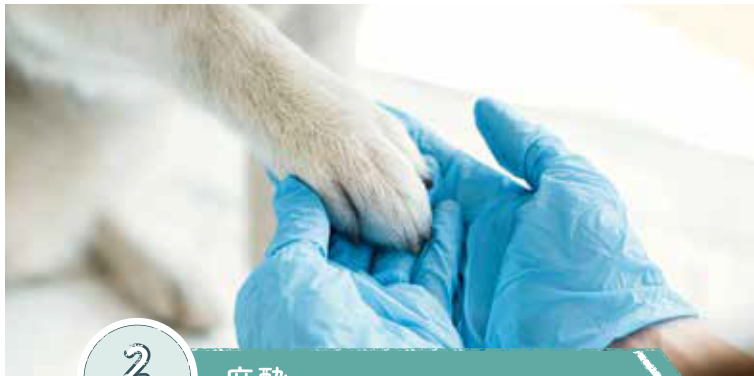


↓ 問診と説明

担当獣医師より症状や経緯の確認をします。
また麻酔・検査内容及び料金・所要時間の目安についてご説明し、同意書にご署名をいただきます。
ご不安な点はどんなことでもおたずねください。

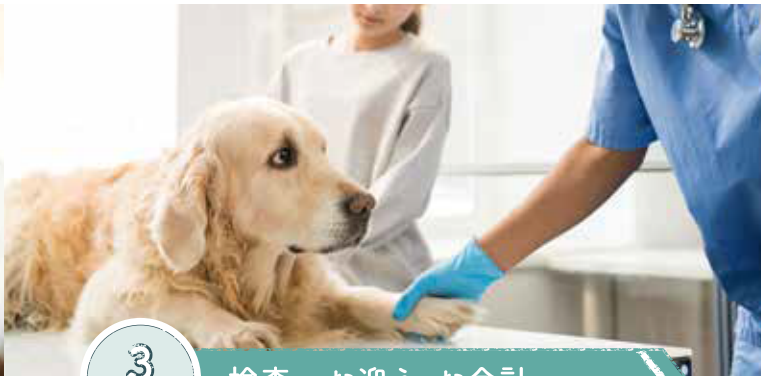
お預かりからお迎えまでおおよそ3時間程度*です。
検査終了まで、飼い主さまはご自由にお過ごしください。
(緊急時は携帯電話にご連絡しますので、外出いただいても構いません。)

※検査の所要時間は検査内容により異なります。



2 STEP

麻酔



3 STEP

検査～お迎え・お会計

↓ 全身麻酔

検査には、全身麻酔が必要です。

精密な画像を撮影するMRI/CT検査では、少しの動きでもブレてしまうこと、また検査中に寝台が動いたり大きな音が鳴るため全身麻酔をおこなっています。



キャミックでは、正確に撮影することを目的に、全身麻酔の危険性とペットの負担を最小限に抑え実施しています。

安心のポイント

- ✓ 事前検査・当日の診察で体の状態を確認
- ✓ 熟練の獣医師が適切な麻酔を選択
- ✓ できる限り最小限の麻酔深度で管理
- ✓ 麻酔中モニタリング(心電図や血圧、呼吸、体温など)の徹底

無麻酔CT検査

麻酔リスクの高い症例や、どうしても麻酔を避けたい飼い主さまのご要望にお応えするため、無麻酔でのCT検査も行なっています。



安心のポイント

- ✓ 無麻酔CT検査専用ポジショナー
- ✓ 高性能のCT装置
- ✓ 検査経験豊富な獣医師

動画を
チェック



ペットの症状や体重・性格・撮影部位によってはお受けできない場合がございます。ご希望の方は主治医さまにご相談ください。

↓ 検査

全身麻酔 → モニタリング機器装着 → MRI/CT → 麻酔覚醒

ペットの負担をできる限り減らした、安全な検査を行います。

検査中は複数の獣医師と動物ケアスタッフが麻酔管理を行い、体の状態を専用モニタで常にチェックしています。



検査後も安心

検査終了後は速やかに麻酔覚醒を行い、動物ケアスタッフのもと、お迎えまでゆっくり休ませます。

↓ 結果のご報告

原則当日のうちに画像を処理し所見書類を発行。
主治医さまへ診断結果を報告いたします。

↓ お迎え・お会計

窓口で検査料金をご精算ください。

現金、デビットカード、各種クレジットカードがご利用可能です。

※現金による後日振り込みや分割払いはお受けしておりません。お支払いいただけない場合は検査結果をお渡しできかねますのであらかじめご了承ください。

アクセス

営業時間 9:00～18:00

駐車場 全施設完備

キャミック城北

☎ 048-606-3732



〒336-0031 埼玉県さいたま市南区鹿手袋2-11-5

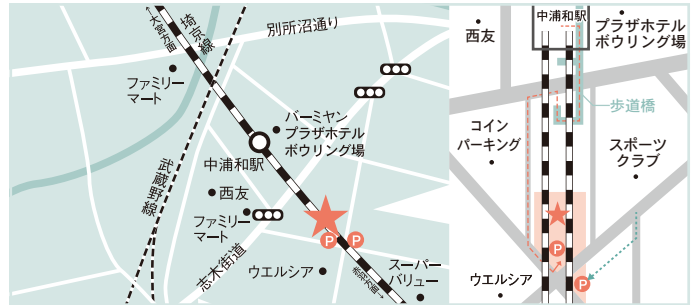
お車でのご来場

- 首都高速大宮線 浦和南ICより10分
- **P** 専用駐車場(無料)が2ヵ所ございます
 - ・敷地内駐車スペース 3台
 - ・敷地外(道路向かい側)駐車スペース 3台
 ※キャミックの目印がある区画以外はご利用いただけません。



電車での来場

- JR埼京線 中浦和駅 徒歩 約3分



キャミック城南

☎ 03-5752-5033



〒158-0081 東京都世田谷区深沢8-19-12

お車でのご来場

- 東名高速 東京出口より 車で10分
第三京浜道路 玉川出口より 車で13分
国道246号 下り川崎方面にございます
- **P** 50m程先に専用駐車場(無料)がございます
コインパーキング敷地内の6・7・8・9番です
駐車券や出庫時の精算は必要ありません



電車での来場

- 東急田園都市線 桜新町駅 徒歩約13分



※施設すぐ横の道路は一方通行です。お間違えの場合は区立桜町小学校さま手前を右折し、小板橋内科さま手前を右折すると駐車場に入れます。

キャミックひがし東京

☎ 03-6808-2139



〒134-0084 東京都江戸川区東葛西5-32-5

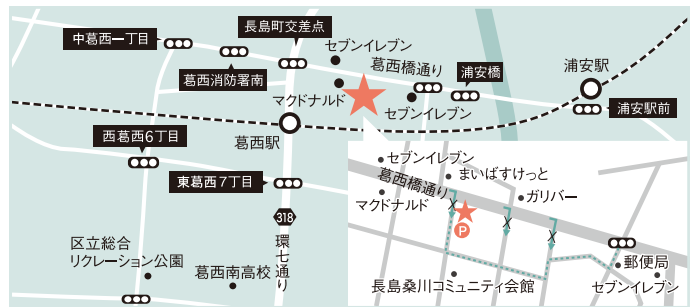
お車でのご来場

- 首都高速中央環状線 清新町出口より 10分
首都高速湾岸線 葛西出口より 10分
葛西橋通り 上り方面にございます
- **P** 建物の裏手に専用駐車場(無料)がございます



電車での来場

- 東京メトロ東西線 葛西駅 徒歩 約10分



※葛西橋通り下り線からの右折進入は時間帯により禁止されています。そのまま直進し、400m先2つ目の信号をUターンしてお越しください。

検査後のお願い

ご自宅に戻ってからはいつも以上に様子を見ていただくようお願い致します。

様子がおかしいと感じたり、ご不安なことがある場合には、早めに主治医さまにご相談ください。

お水は検査終了2～3時間後に与えてください。

最初は少量づつ与え、むせたり、吐いたりしないかどうか、確認しながら量を増やしてください。

ご飯は検査終了3～6時間後が目安です。

普段の半分くらいの量を少しずつ与えてください。
食欲がないようであれば、無理に与えなくて大丈夫です。

麻酔をかける際に
気管チューブを入れているため
喉の違和感を感じ、
咳をすることがあります。

